


R551

Descrizione

Collettore di distribuzione in ottone, con attacchi principali e stacchi di derivazione filettati femmina.

Dati tecnici

- Campo di temperatura: 5÷110 °C
- Pressione massima di esercizio: 16 bar
- Attacchi principali e stacchi di derivazione filettati femmina ISO 228

Materiale

- Ottone CW605N

Versioni e codici

Codice	Attacchi collettore x stacchi di derivazione	N° di stacchi
R551Y002	3/4"F x 3/8"F (ISO 228) Interasse 35 mm	2
R551Y003		3
R551Y004		4
R551Y005		5
R551Y006		6
R551Y007		7
R551Y008		8
R551Y009		9
R551Y010		10
R551Y011		11
R551Y012		12
R551Y022		3/4"F x 1/2"F (ISO 228) Interasse 50 mm
R551Y023	3	
R551Y024	4	
R551Y025	5	
R551Y026	6	
R551Y027	7	
R551Y028	8	
R551Y029	9	
R551Y030	10	
R551Y031	11	
R551Y032	12	
R551Y042	1"F x 3/8"F (ISO 228) Interasse 35 mm	2
R551Y043		3
R551Y044		4
R551Y045		5
R551Y046		6
R551Y047		7
R551Y048		8
R551Y049		9
R551Y050		10
R551Y051		11
R551Y052	12	
R551Y062	1"F x 1/2"F (ISO 228) Interasse 50 mm	2
R551Y063		3
R551Y064		4
R551Y065		5
R551Y066		6
R551Y067		7
R551Y068		8
R551Y069		9
R551Y070		10
R551Y071		11
R551Y072	12	

Codice	Attacchi collettore x stacchi di derivazione	N° di stacchi
R551Y082	1 1/4"F x 1/2"F (ISO 228) Interasse 50 mm	2
R551Y083		3
R551Y084		4
R551Y085		5
R551Y086		6
R551Y087		7
R551Y088		8
R551Y089		9
R551Y090		10
R551Y091		11
R551Y092		12
R551Y102		1 1/4"F x 3/4"F (ISO 228) Interasse 70 mm
R551Y103	3	
R551Y104	4	
R551Y105	5	
R551Y106	6	
R551Y182	1 1/2"F x 1"F (ISO 228) Interasse 100 mm	2
R551Y183		3
R551Y184		4
R551Y185		5
R551Y186		6
R551Y187		7
R551Y188		8
R551Y189		9
R551Y190		10
R551Y191		11
R551Y192	12	
R551Y162	2"F x 1"F (ISO 228) Interasse 100 mm	2
R551Y163		3
R551Y164		4
R551Y165		5
R551Y166		6

Optional

- Gusci di coibentazione, serie R551W.
- Raccordi e/o valvole a sfera filettati maschio ISO 228 installabili sugli stacchi del collettore

Installazione

I collettori R551 di misura 3/4", 1" e 1 1/4" possono essere montati all'interno delle cassette R500 con zanche di supporto R588 oppure all'interno delle cassette R500-2 con zanche di supporto R588Z.

I collettori R551 di misura 1 1/2" e 2" invece, possono essere montati direttamente a muro con zanche di supporto R588P.

Per intercettare il flusso ed agevolare eventuali opere di manutenzione, all'ingresso del collettore è possibile installare valvole di intercettazione a sfera filettate maschio o raccordi intermedi per collettori (es. R554D, R269T...).

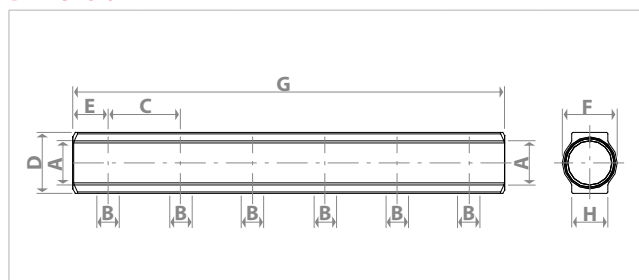
All'estremità del collettore è possibile installare gruppi terminali (es. R554B, R554L...) o tappi terminali per collettori (es. R592D).

Testi di capitolato

R551

Collettore di distribuzione in ottone, con attacchi principali e stacchi di derivazione filettati femmina ISO 228. Campo di temperatura 5÷110 °C. Pressione massima di esercizio 16 bar.

Dimensioni



A x B	C [mm]	D [mm]	E [mm]	F [mm]	H [mm]
3/4"F x 3/8"F	35	35	21	31	20
3/4"F x 1/2"F	50	36	23	31	25
1"F x 3/8"F	35	41	23	38	20
1"F x 1/2"F	50	42	25	38	25
1 1/4"F x 1/2"F	50	51	25	47	25
1 1/4"F x 3/4"F	70	51	27	47	31
1 1/2"F x 1"F	100	62	35	55	38,5
2"F x 1"F	100	74	37	68	38,5

N° di stacchi	G [mm]							
	3/4"F x 3/8"F	3/4"F x 1/2"F	1"F x 3/8"F	1"F x 1/2"F	1 1/4"F x 1/2"F	1 1/4"F x 3/4"F	1 1/2"x 1"F	2"F x 1"F
2	76	95	80	99	99	124	169	174
3	111	145	115	149	149	194	269	274
4	146	195	150	199	199	264	369	374
5	181	245	185	249	249	334	469	474
6	216	295	220	299	299	404	569	574
7	251	345	255	349	349	-	669	-
8	286	395	290	399	399	-	769	-
9	321	445	325	449	449	-	869	-
10	360	495	360	499	499	-	969	-
11	391	545	395	549	549	-	1069	-
12	426	595	430	599	599	-	1169	-

Altre informazioni

Per ulteriori informazioni consultare il sito www.giacomini.com o contattare il servizio tecnico: ☎ +39 0322 923372 📠 +39 0322 923255 ✉ consulenza.prodotti@giacomini.com
 Questa comunicazione ha valore indicativo. Giacomini S.p.A. si riserva il diritto di apportare in qualunque momento, senza preavviso, modifiche per ragioni tecniche o commerciali agli articoli contenuti nella presente comunicazione. Le informazioni contenute in questa comunicazione tecnica non esentano l'utilizzatore dal seguire scrupolosamente le normative e le norme di buona tecnica esistenti.
 Giacomini S.p.A. Via per Alzo, 39 - 28017 San Maurizio d'Opaglio (NO) Italy